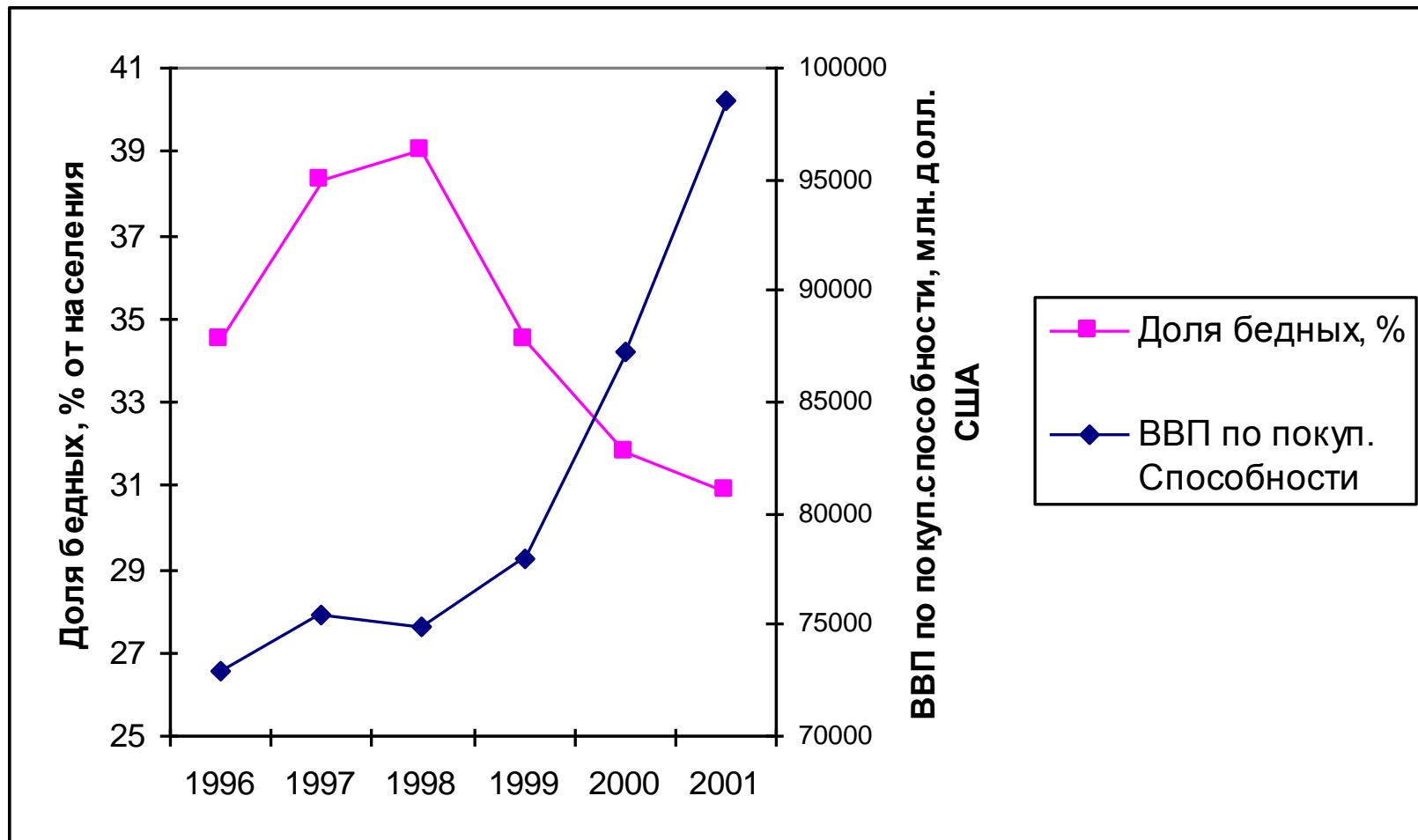


Экономический рост и снижение бедности

Джандосова Жанар, проект АБР по
снижению бедности

Экономический рост и бедность

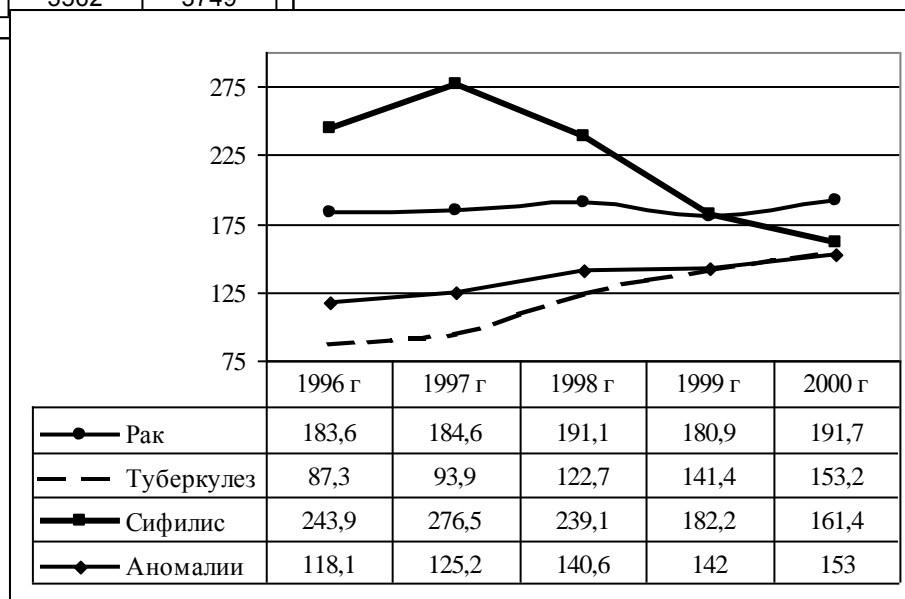
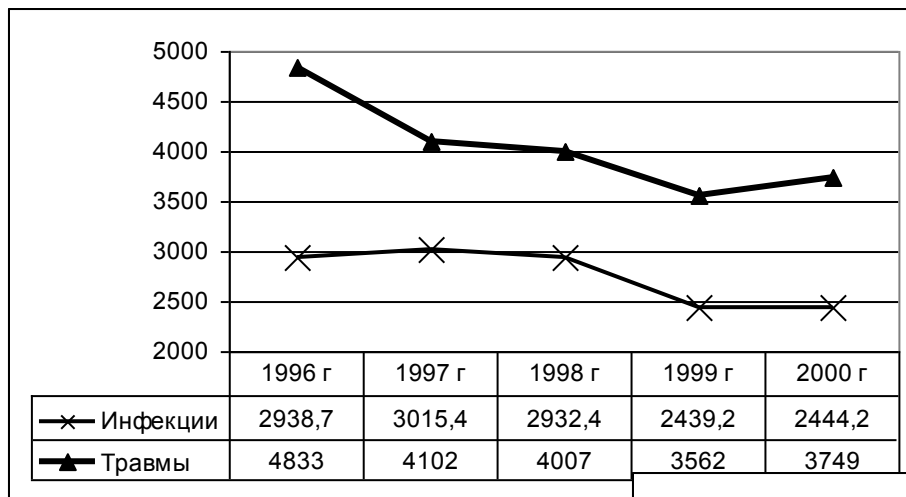


Экономический рост 80-90-х - один из факторов снижения бедности

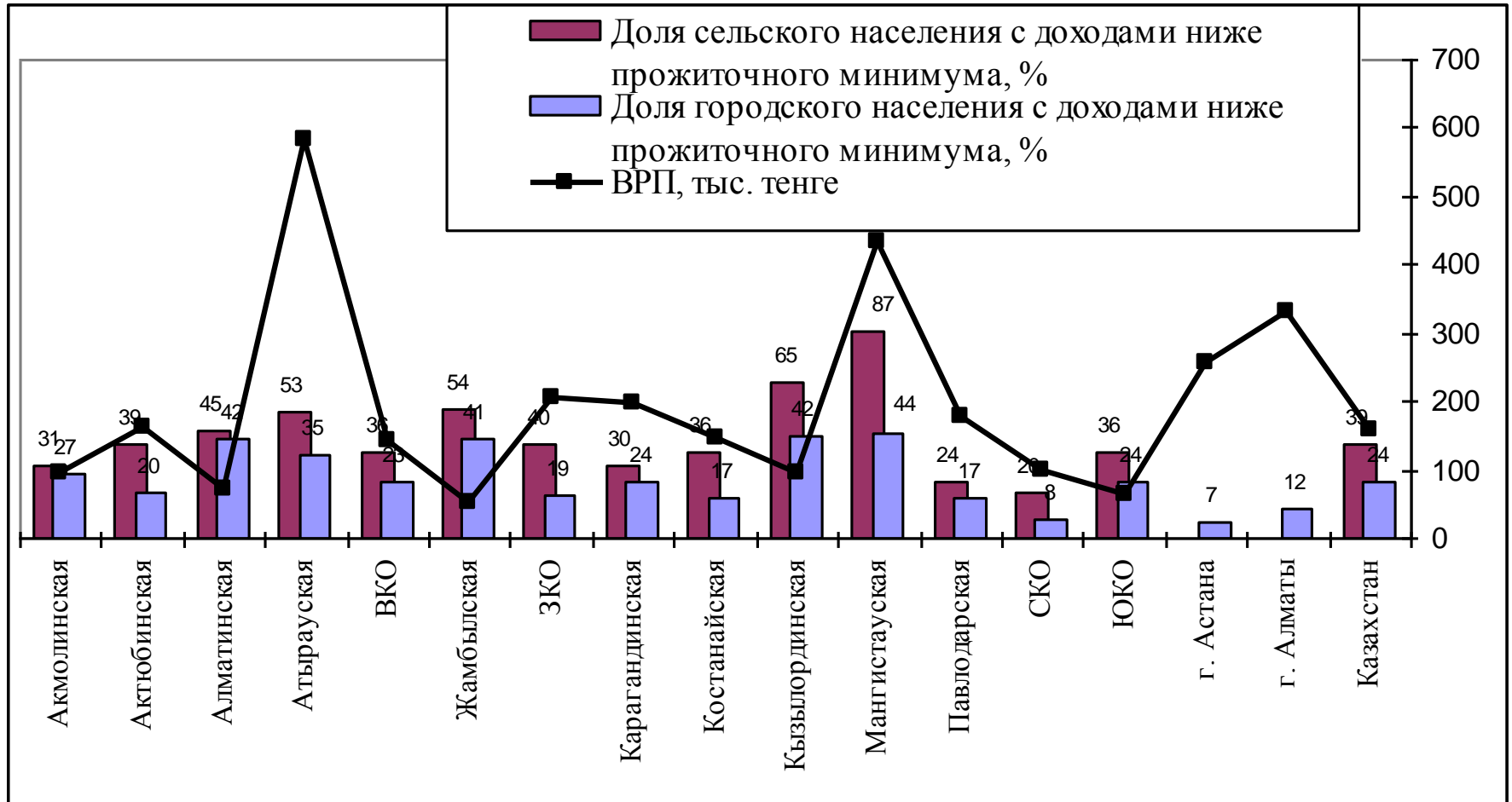
	Рост/ падение ВВП	Рост/ снижение бедности
Европа и Центральная Азия	-4	+10,5
Африка к югу от Сахары	-0,5	+0,1
Латинская Америка	1	0
Южная Азия	4	-1
Восточная Азия	7,5	-6,5
Ближ.Восток и Северная Африка	0,7	-1,0

Год	Рост ВВП % to 1990	Доля бедных	Глубина бедности	Острота бедности
1996	100.5	34.6	32.9	5.2
1997	101.7	38.3	31.6	3.1
1998	98.1	<u>39.0</u>	<u>32.8</u>	3.8
1999	102.7	<u>34.5</u>	<u>39.7</u>	5.5
2000	109.5	31.8	10.3	4.0
2001	112	30.9	9.8	4.4

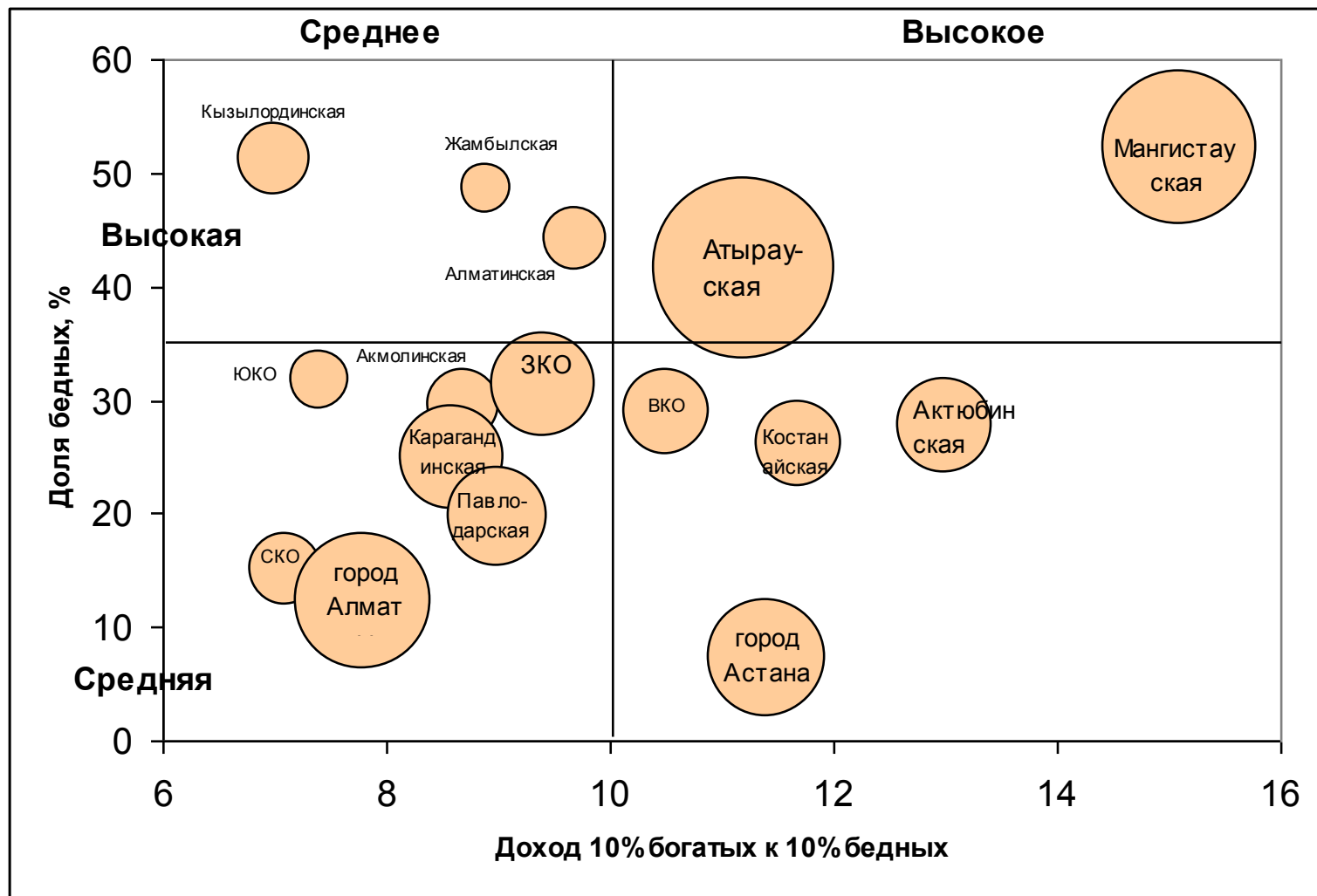
Некоторые заболевания чувствительны к экономическому росту



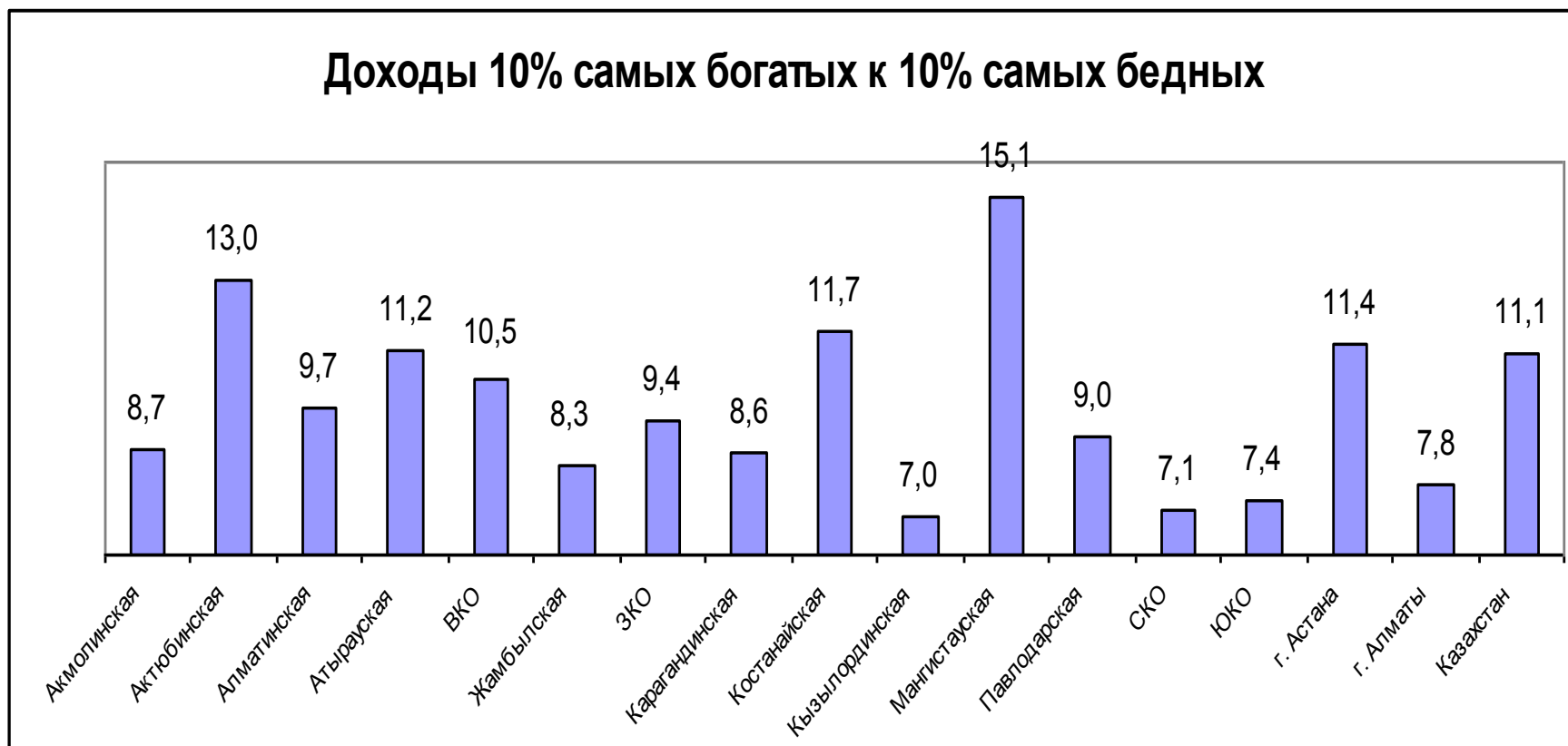
Экономический рост не всегда транслируется в снижение бедности



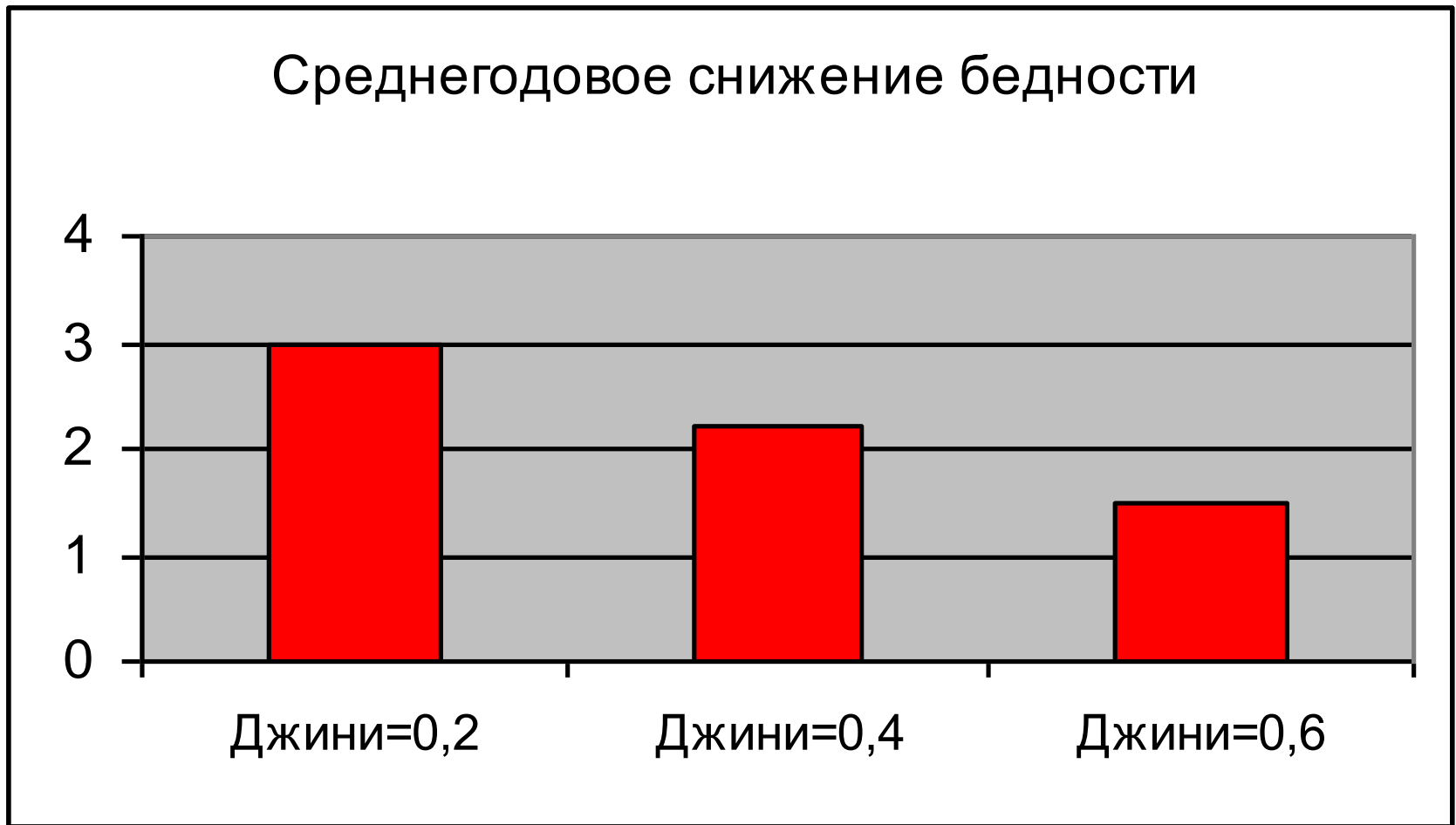
Типология регионов. Ось Y – доля бедных, %, ось X – коэффициент фондов, размер круга – величина ВРП на душу населения.



Коэффициент фондов, пороговый показатель - 8,
самые высокие коэффициенты фондов
(13 – Актобе, 15 Мангистау и 11 Атырау).



ПОТЕНЦИАЛ СНИЖЕНИЯ БЕДНОСТИ ПРИ СУЩЕСТВУЮЩЕМ НЕРАВЕНСТВЕ



Необходим оптимальный размер неравенства, который стимулирует экономический рост, баланс такого налогового бремени, который не подавлял бы предпринимателя заниматься бизнесом, в то же время обеспечивая доходы бюджета по социальным программам

КОЭФФИЦИЕНТ ДЖИНИ

- Тайвань - стабилен в теч. 30 лет 0,30
- Казахстан – снижение с 0,34 до 0,30
- Бразилия - снижение с 0,62 до 0,59
- Мексика - увеличение с 0,49 до 0,55

Джини коэффициент в Казахстане – 0,30

- 0,36-0,37 - Атырауская, Мангистауская, Костанайская, Актюбинская
- 0,25-0,28 Кызылординская, Жамбылская, Северо-Казахстанская, ЮКО

Повышение дохода на 10% сокращает бедность на

- 35% при небольшой глубине бедности (Польша);
- 20% при большой глубине (Россия);
- Абсолютная бедность может быть сокращена на 50% за 10 лет, если годовые темпы составляют 3,7%;
- Если темпы роста будут ниже, а показатель неравенства увеличится на 20%, то бедность может вырасти.