

Результаты исследования по востребованности новых станций метро г.Алматы



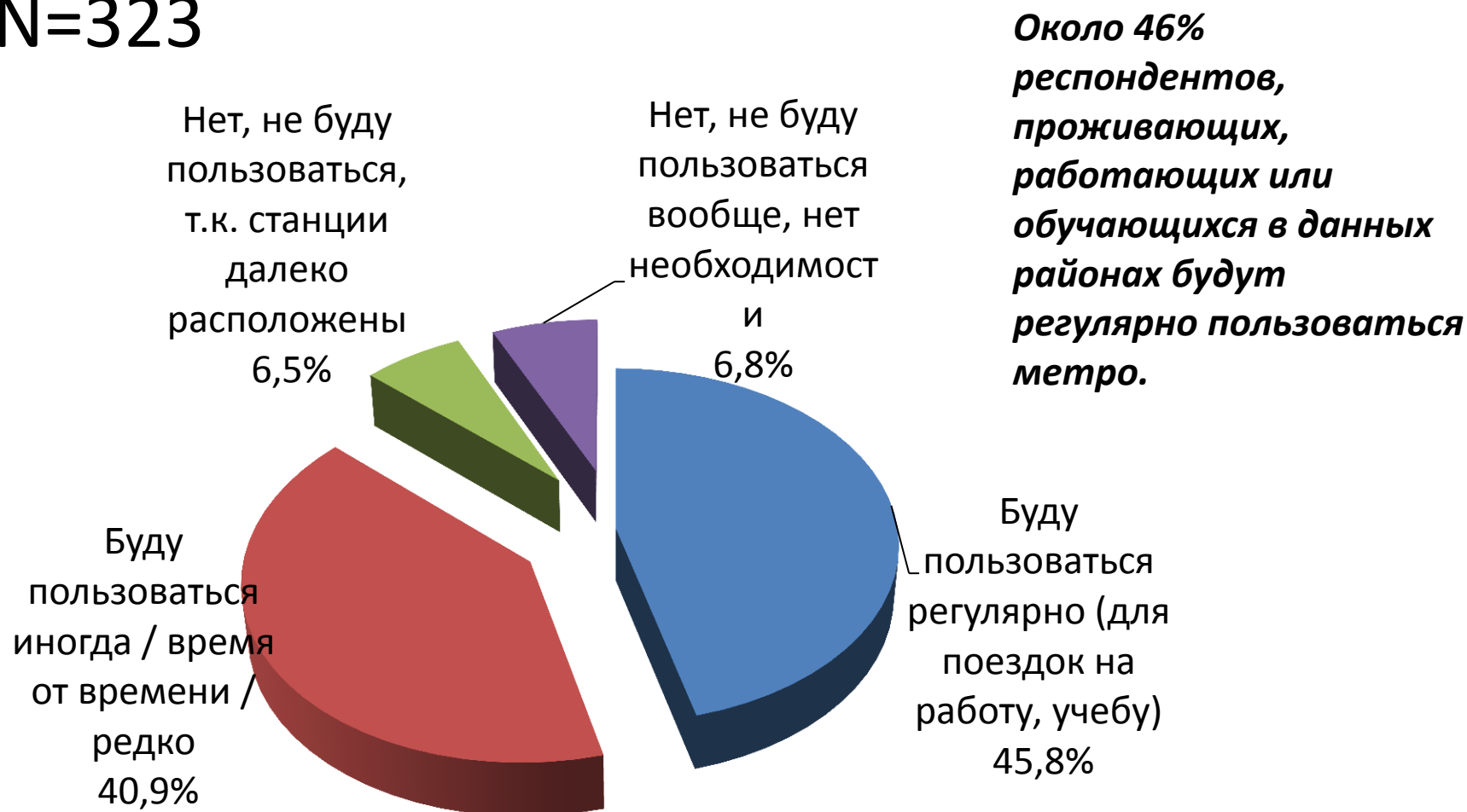
Центр Исследований «САНДЖ
Подготовлено для НИИ Транспорта и
коммуникаций
Алматы, 16 октября

Выборка и инструменты исследования

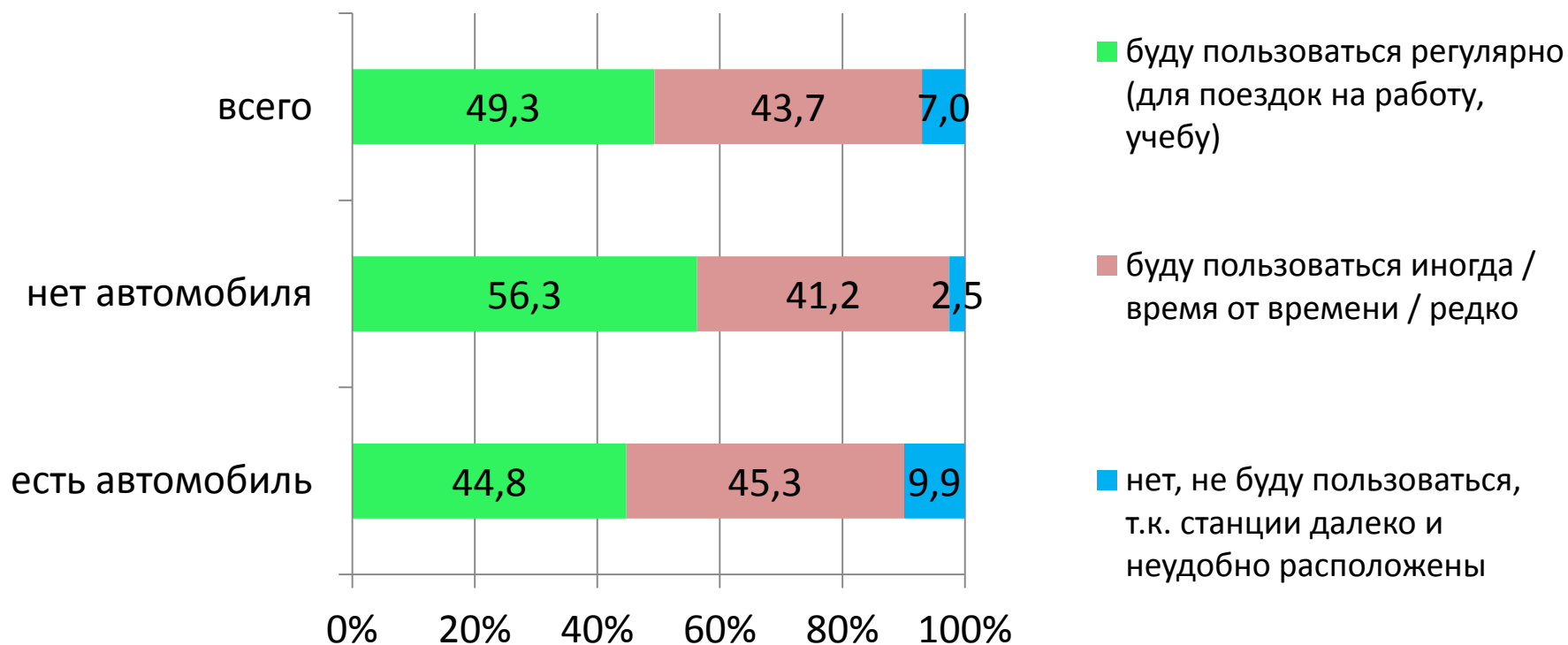
- Был проведен опрос 300 жителей (от 17 лет и старше) выбранных микрорайонов г. Алматы по квотной многоступенчатой выборке
- Ошибка выборки составила $\pm 3,68\%$ при доверительном интервале 95%
- Вид опроса – личное интервью по анкете

Результаты опроса: будете ли пользоваться метро, после его открытия?

N=323



Будут ли пользоваться метро, после его открытия (из тех, у кого есть необходимость в поездках)? N=300



60,2% респондентов имеют автомобиль (от 1 до 4 машин на семью). Из них 44,8% намерены регулярно пользоваться метро и еще 45% будут пользоваться им время от времени, пересекаясь с авто на метро.

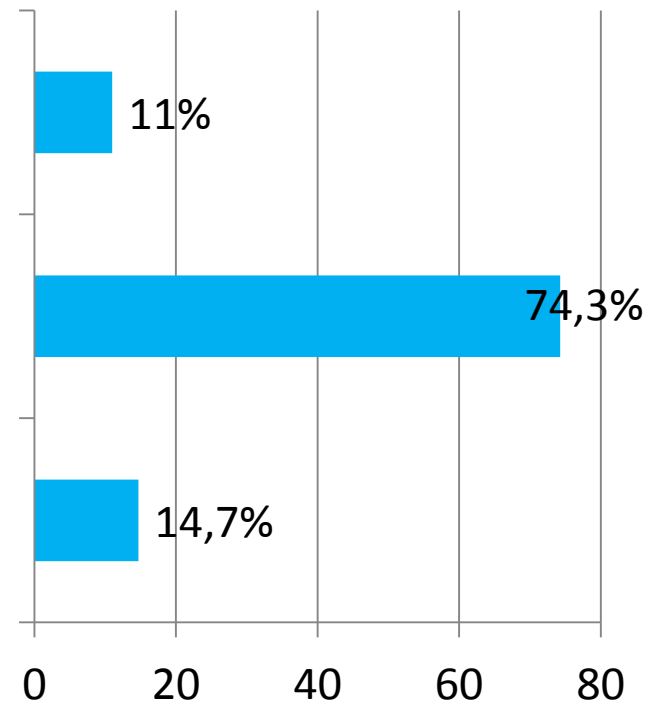
Даже если сейчас метро не представляет интереса, будете ли пользоваться при организации специальных подвозных маршрутов?

N=300, в %

да, если стоимость подвоза
будет включена в стоимость
проезд

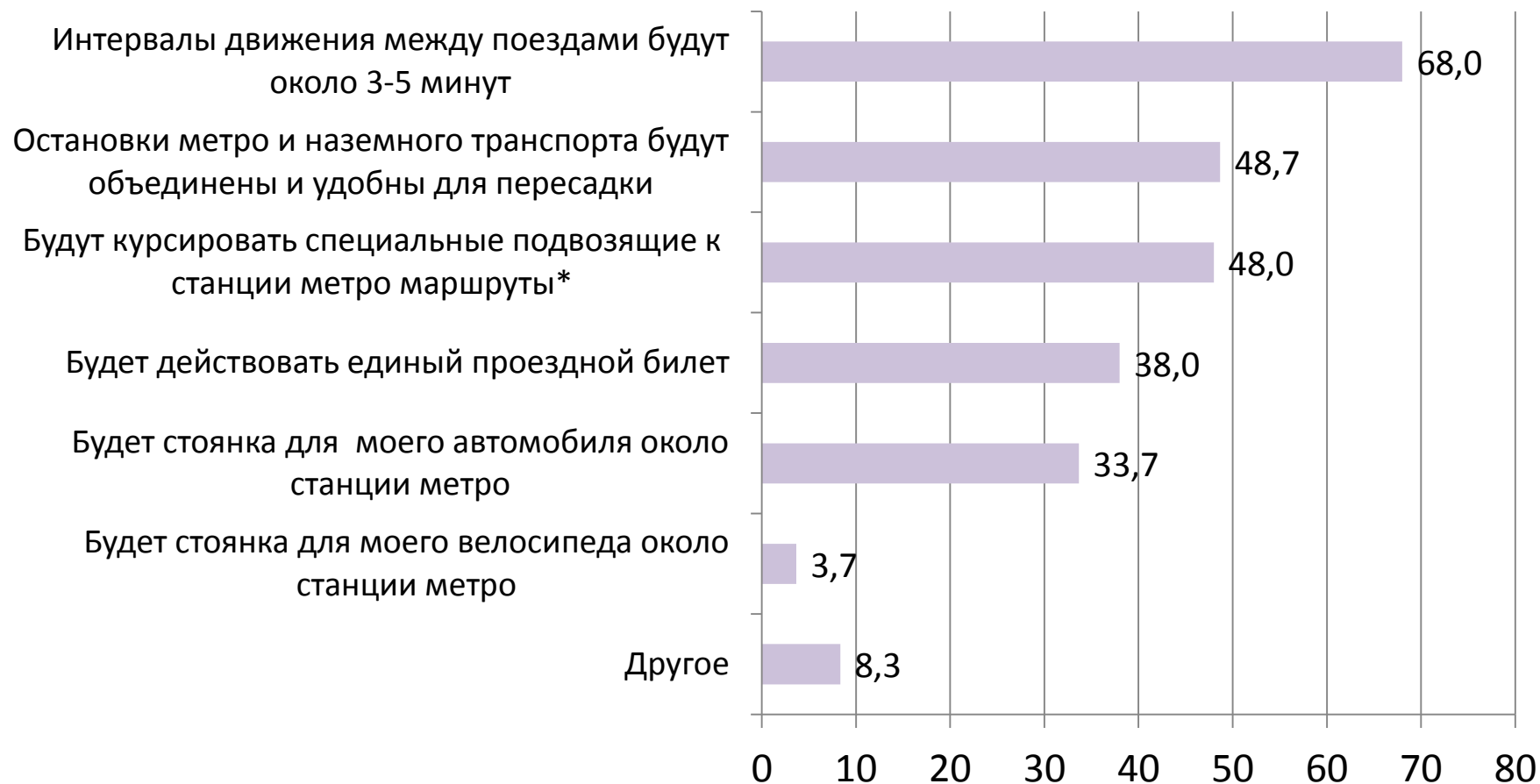
да/ скорее да

нет



Если будут организованы специальные подвозящие маршруты до станций метро, то предполагают пользоваться метро 74% жителей и еще 11% будут пользоваться если стоимость подвоза будет включена в стоимость проезда на метро

При каких условиях будут пользоваться метро часто и очень часто? N=300 в %

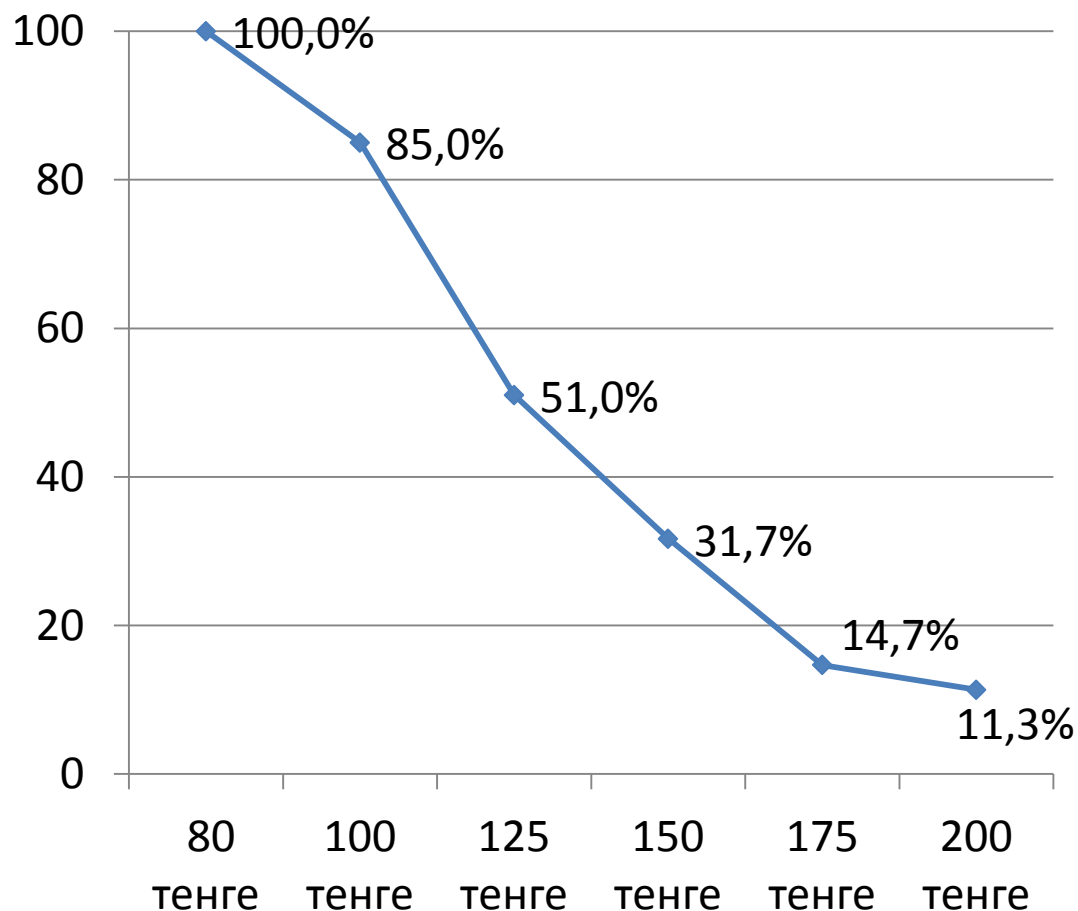


* в том числе 24,3% согласны за отдельную плату и 23,7% высказались только за бесплатные маршруты

** Другое: расширение сети метро, единый проездной на все виды транспорта и метро, действие единого проездного 2-3 часа, удобные автобусные маршруты к метро

Будете ли пользоваться метро, если стоимость проезда составит ...

N=300



При повышении цены на проезд в метро до 100 тенге, 85% респондентов предполагают продолжить пользоваться метро. Тогда как при повышении цены до 125 тенге только 51% согласны будут передвигаться на метро.

Таким образом, респонденты очень чувствительны к цене проезда и 1%-й рост стоимости проезда дает 0,9%-е снижения количества потенциальных пассажиров при изменении цены от 80 до 125 тенге

Будете ли пользоваться метро, если стоимость проезда составит* ...

Стоимость проезда	Уровень среднедушевого дохода в месяц			
	до 30 тыс. тенге	30-70 тыс. тенге	70-140тыс. тенге	более 140 тыс. тенге
80 тенге	100,0	100,0	100,0	100,0
100 тенге	77,8	85,4	87,3	84,6
125 тенге	40,0	53,0	53,2	53,8
150 тенге	15,6	34,4	34,2	38,5
175 тенге	11,1	15,9	15,2	23,1
200 тенге	6,7	11,3	13,9	23,1

Доля респондентов по каждой доходной группе, указавшей что будет пользоваться метро при данной стоимости проезда, в %

